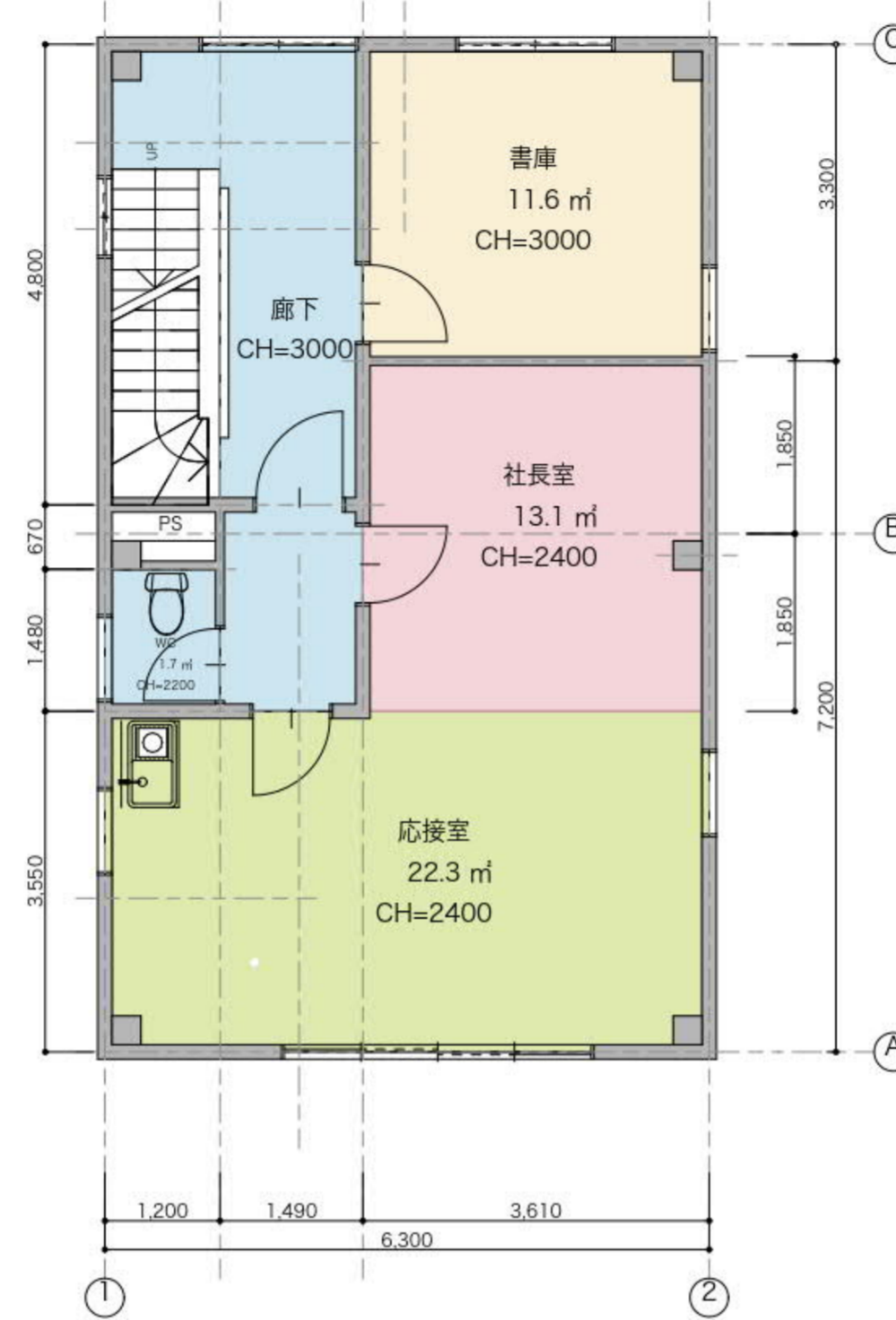


1階平面図

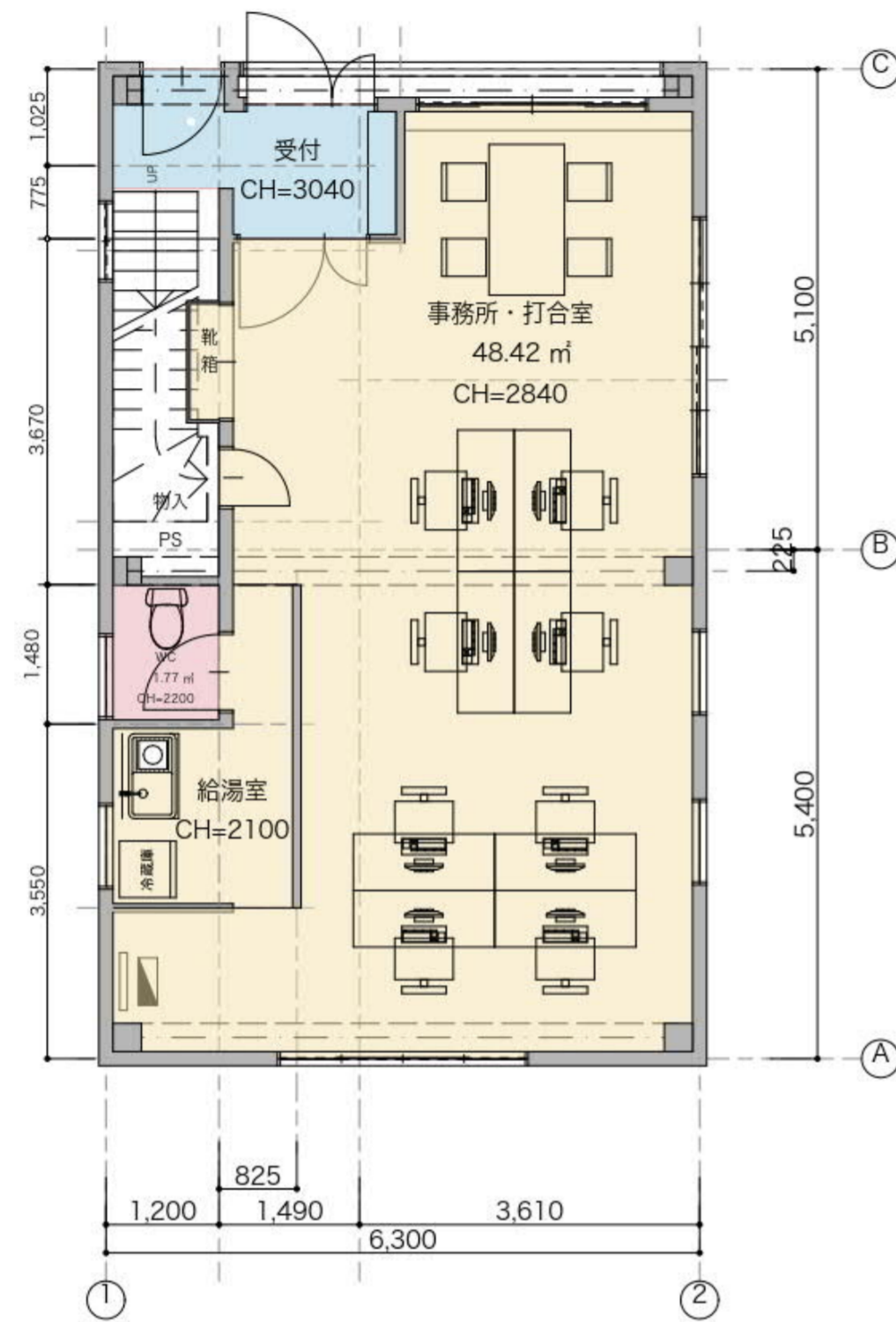


2階平面図

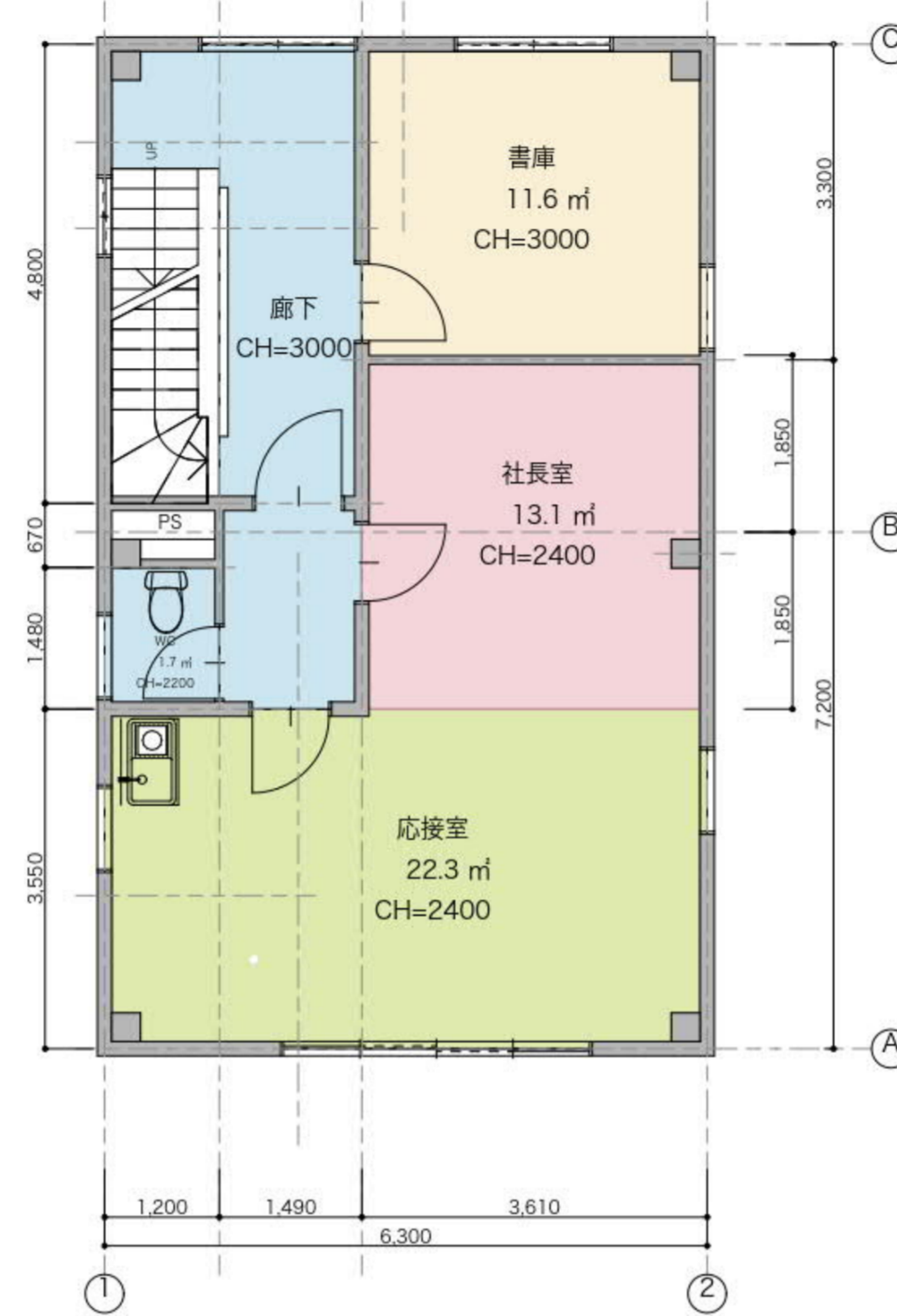


3階平面図

※既存ダムエーター一部、室内鉄骨柱の撤去は構造検討のうえ決定する。  
 ※外壁側壁面の既存サッシに間仕切り壁が干渉しないようにする。  
 ※各種仕様は工事見積もりにより決定とする。



1階平面図



2階平面図



3階平面図

※既存ダムエーター一部、室内鉄骨柱の撤去は構造検討のうえ決定する。  
 ※外壁側壁面の既存サッシに間仕切り壁が干渉しないようにする。  
 ※各種仕様は工事見積もりにより決定とする。