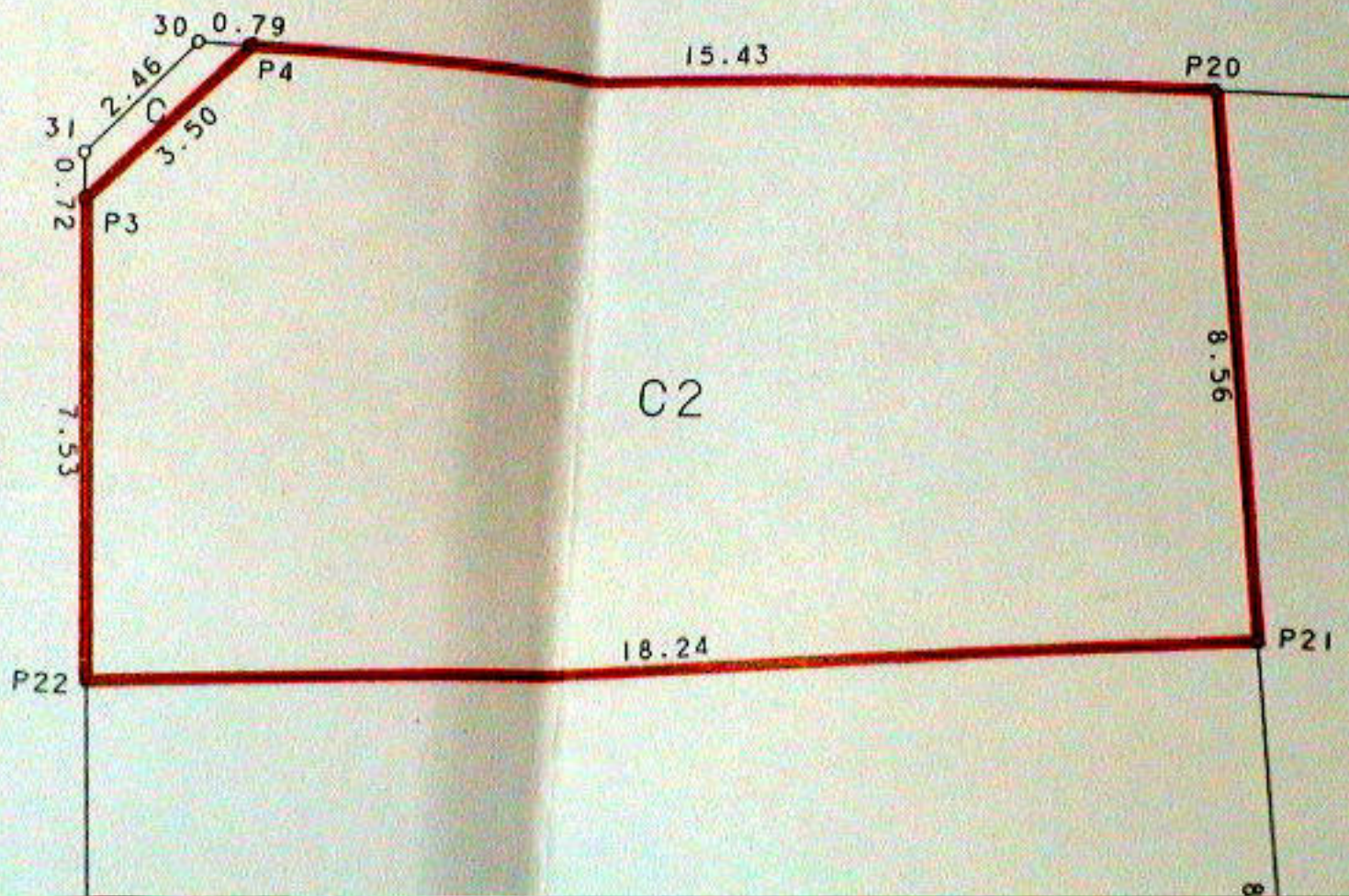


周辺環境に合った理想とされているプランに近づけ最終選考に残る
為にも、できるだけ現地確認をお願いします。

道路は北西側が公道、幅員 5 . 3 m、南西側が公道、幅員 7 . 8 m
です。

敷地と道路、敷地と隣地、敷地内には、いずれも高低差はありません。

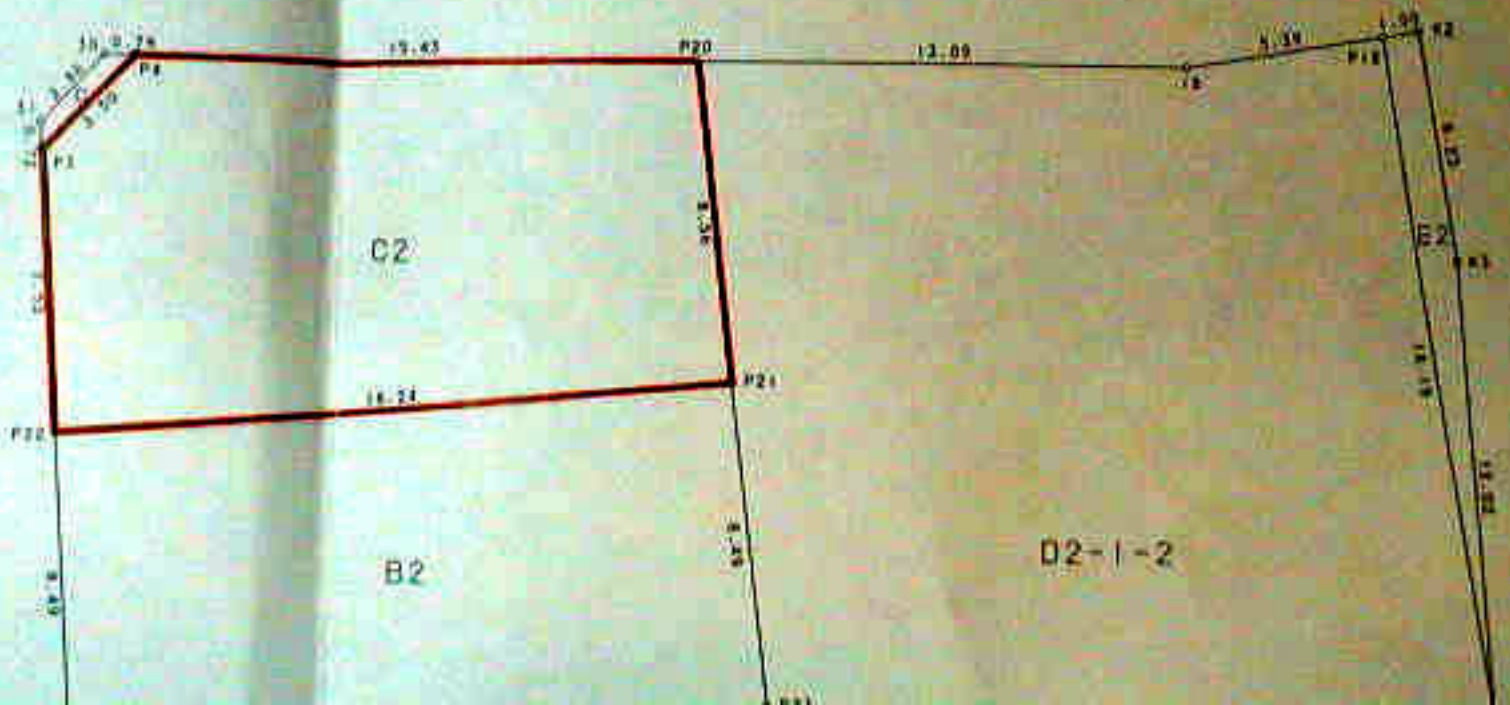
道路敷



縮尺 1/200



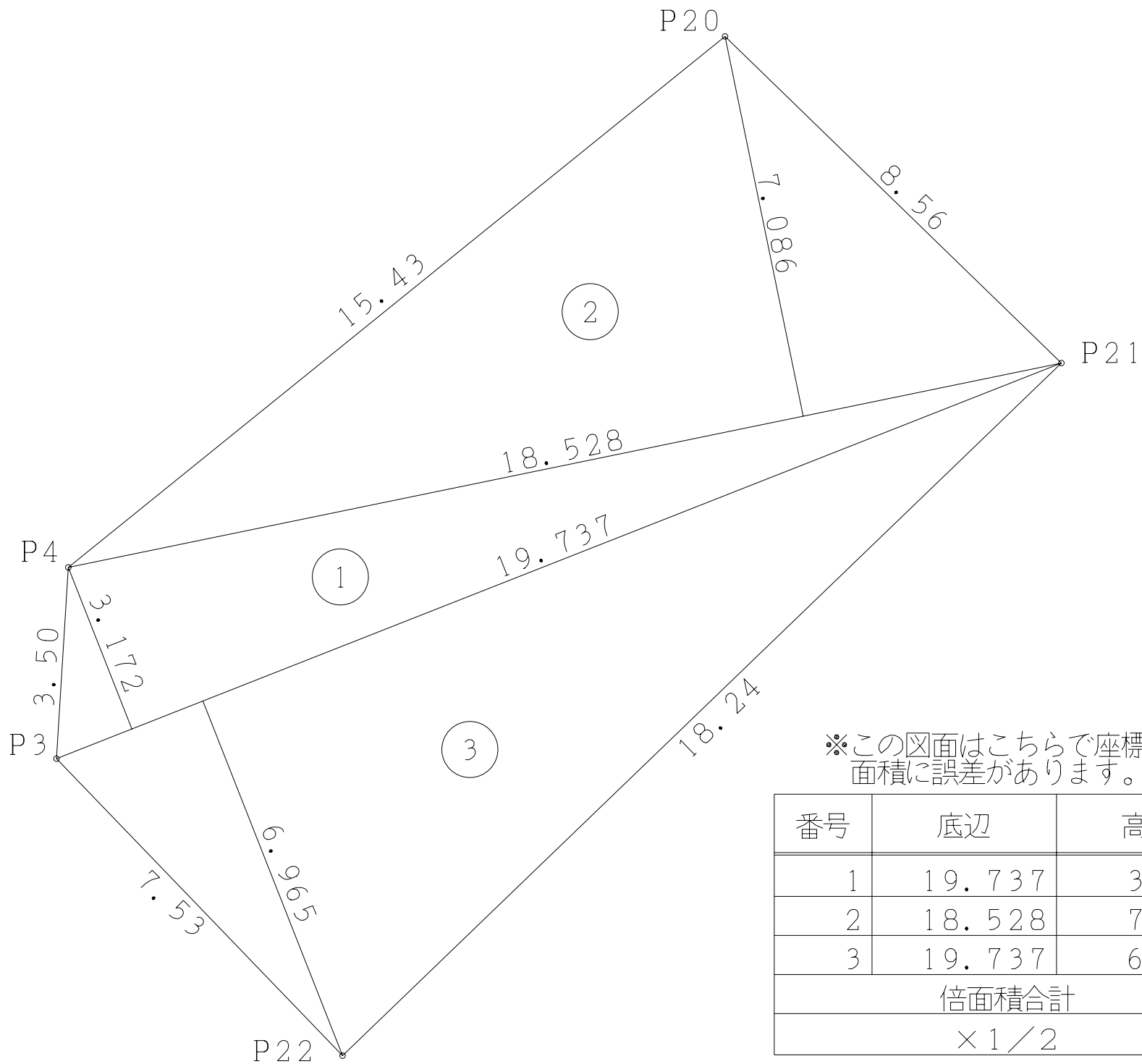
道路敷



道路敷

02-1-2

地番	02				
No.	標識	X	Y	辺長	点間No.
P21		279.719	291.788	8.56	P20
P20		285.688	285.641	15.43	P4
P4		275.984	273.640	3.50	P3
P3		272.490	273.423	7.53	P22
P22		267.063	278.651	18.24	P21
倍面積	331.343141		面積	165.67	5705
			地積	165.67	㎡
			坪数	50.11	坪



※この図面はこちらで座標から作成しましたので、面積に誤差があります。

番号	底辺	高さ	倍面積
1	19.737	3.172	62.605764
2	18.528	7.086	131.289408
3	19.737	6.965	137.468205
倍面積合計			331.363377
× 1/2			165.681689